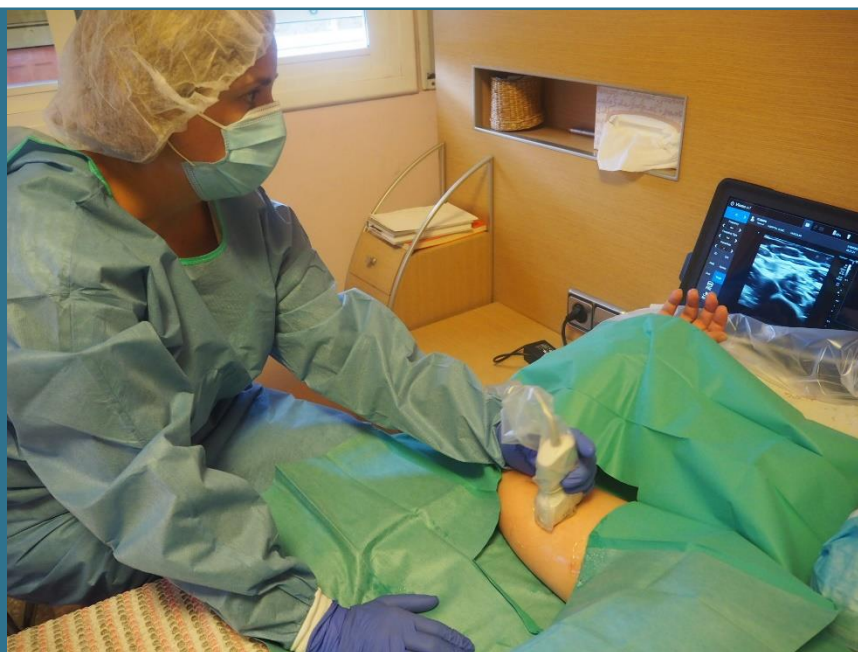


MÁSTER PROPIO EN HOSPITALIZACIÓN A DOMICILIO

II EDICIÓN 2023-2025



GUÍA DOCENTE

II EDICIÓN 2023-2025

INTRODUCCIÓN

Nombre: Máster en Hospitalización a Domicilio

Número de créditos: 60 ECTS

Temporalidad: 2023-2025

Modalidad de docencia: Semipresencial.

Precio: 3.300€ máster completo

Presentación

La Hospitalización a Domicilio supone un nuevo modelo asistencial dentro de un sistema sanitario que cada día precisa más de la integración de procesos asistenciales complejos en el entorno del domicilio del paciente a fin de mejorar a largo plazo su calidad de vida. Dicha apuesta asistencial requiere de equipos multidisciplinares especializados y específicamente entrenados en la atención al paciente agudo en el ámbito domiciliario. La propuesta formativa presente busca aportar los fundamentos teóricos y prácticos para aquellos profesionales que se enfrenten a este novedoso encuadre asistencial. Con el presente máster se pretende facilitar que los estudiantes adquieran dichos conocimientos de forma guiada, a la vez que los ponen en práctica a través de talleres asistenciales y prácticas en unidades de Hospitalización a Domicilio de referencia.

Este máster, pionero en la formación reglada universitaria en Hospitalización a Domicilio, busca también caminar hacia la homogenización de los conocimientos, habilidades y competencias de los profesionales sanitarios dedicados a esta labor asistencial, facilitando su integración en el mercado laboral.

DOCENTES

Este máster nace en el año 2022 como respuesta a la necesidad de formación reglada y estandarizada en el campo de la Hospitalización a Domicilio. Para ello hemos reunido un equipo de profesionales multidisciplinar relacionado de una manera u otra con la Hospitalización a Domicilio, y que pretendemos que sea reflejo del creciente número de profesionales con distintos roles vinculados con la atención aguda del paciente en el domicilio.

Así, nuestro cuadro docente está formado por más de 60 profesionales vinculados a 11 centros hospitalarios y universidades de todo el estado español. Entre ellos, contamos con profesionales de medicina, enfermería, fisioterapia, farmacia, trabajo social, nutrición y dietética, así como otros perfiles no directamente asistenciales, pero sí de gran interés en nuestro campo, como economistas de la salud o matemáticos estadísticos.

OBJETIVOS DEL CURSO

Los objetivos específicos del presente curso son:

- Explicar la importancia de la Hospitalización a Domicilio, a través de la evidencia científica, como alternativa eficaz y coste-eficiente a la hospitalización convencional.
- Dotar de la información necesaria a los alumnos para entender las bases de su modelo organizativo y de gestión, así como la necesidad de encuadrar este recurso asistencial dentro de una serie de indicadores de calidad y seguridad.
- Dotar a los estudiantes del marco teórico actualizado y estandarizado en la evaluación y fundamentos del manejo clínico de las grandes entidades nosológicas tributarias de una Hospitalización a Domicilio.
- Aportar los fundamentos teóricos de las principales intervenciones terapéuticas específicas a desarrollar en el domicilio de los pacientes desde la formulación del plan de cuidados hasta su implementación.
- Resaltar las necesidades de algunas poblaciones específicas dentro de los modelos multidisciplinares e integradores de la Hospitalización a Domicilio.
- Profundizar en los mecanismos diagnósticos, terapéuticos, intervencionistas y rehabilitadores propios de la Hospitalización a Domicilio.
- Abordar aspectos cualitativos del trabajo diario en el domicilio, desde la comunicación con el paciente/cuidador/equipo, a la llegada de nuevos recursos tecnológicos útiles en la Hospitalización a Domicilio.
- Desarrollar habilidades prácticas propias y específicas del paciente ingresado en el domicilio, adaptadas a la patología de base, así como a su tratamiento principal.

- Facilitar la integración práctica de profesionales sanitarios en dispositivos de Hospitalización a Domicilio a fin de aunar las bases de conocimiento teórico y práctico aportadas en el curso.

METODOLOGÍA DOCENTE

MÓDULOS 1-4 (Primer año): Clases magistrales a distancia sincrónicas a través de la plataforma del Campus Virtual de la Universitat de Barcelona. Las clases tendrán lugar todos los jueves en horario de tarde.

MÓDULO 5 (Segundo año): Talleres teórico-prácticos y de resolución clínica de casos simulados. Modalidad presencial en la Facultad de Medicina – Campus Clínic de la Universitat de Barcelona. Los talleres presenciales tendrán lugar durante una semana (lunes a sábado) en horario de 9 am a 9 pm.

Dentro de este módulo se realizará el Curso de Soporte Vital Intermedio, avalado por el *Consell Català de Ressuscitació de Catalunya* y el *European Resuscitation Council*.

MÓDULO 6 (Segundo semestre del primer año y segundo año): Prácticas clínicas en una unidad de Hospitalización a Domicilio. Duración de las prácticas de una semana.

MÓDULO 7 (Segundo semestre del primer año y segundo año): Elaboración de un Trabajo Fin de Máster tutorizado por los docentes del máster.

EVALUACIÓN

- Evaluación de los módulos teóricos:

- Asistencia o visualización del 80% de las clases antes del fin del periodo de evaluación de cada módulo (30% nota final).
- Actividades complementarias: En cada módulo se propondrán 2-3 actividades complementarias (participación en casos clínicos a través del foro, búsquedas bibliográficas, etc.) (20% nota final).
- Test de respuesta múltiple de evaluación final de cada módulo a través del campus virtual. El aprobado de cada módulo se situará en el 60% de las respuestas correctas (20% nota final).
- A final del primer año se realizará un examen tipo test a través del campus virtual. El aprobado de cada módulo se situará en el 60% de las respuestas correctas (30% nota final).

- Evaluación del módulo técnico práctico:

- Asistencia y participación al 90% de los talleres y prácticas (40% nota final).
- Asistencia y participación en el 90% de las prácticas clínicas (40% nota final)
- Actividades complementarias: Se propondrán actividades complementarias relacionadas con la temática de los talleres (casos clínicos, situaciones clínicas, etc.) (20% nota final).

- **Trabajo fin de máster:** Durante el primer año se publicará el listado de tutores y se elegirán los temas de los TFM. El TFM tendrá que adoptar alguna de las siguientes modalidades:

- Revisión bibliográfica sistemática.
- Proyecto de investigación aplicada.

Los trabajos serán presentados en alguno de los siguientes formatos (se proporcionarán modelos):

- Artículo científico
- Protocolo de investigación

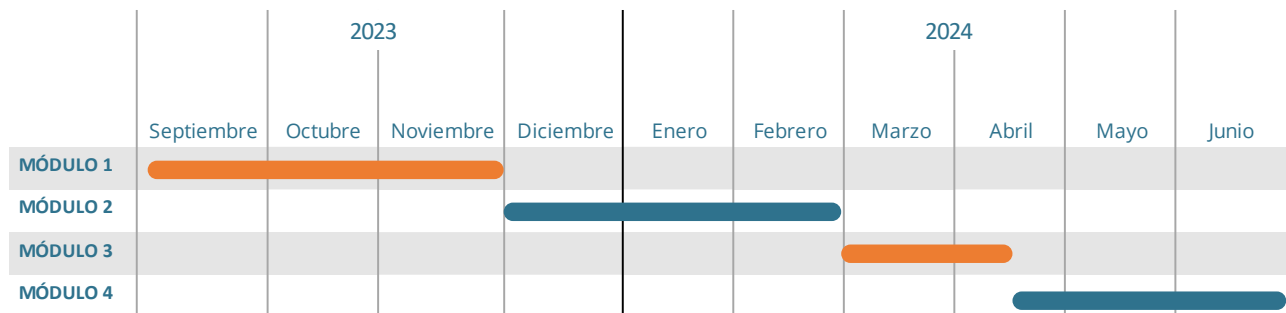
Al final del segundo año se realizará la entrega y defensa de los TFM.

Para la obtención del título de máster será necesario obtener un 60% de la calificación en los módulos teóricos y prácticos, así como una evaluación de TFM superior al 60%.

El contenido de esta guía es orientativo, y está sujeto a cambios por causas de fuerza mayor, que serán debidamente notificados al alumnado.

CRONOGRAMA MÁSTER

Primer año



Segundo año



* Fechas de las prácticas a convenir

CRONOGRAMA PRIMER AÑO (2023-2024)

MÓDULO 1 Introducción, gestión, calidad y procesos generales de la Hospitalización a Domicilio.

Introducción a la Hospitalización a Domicilio.

- Bienvenida y presentación del máster
- Historia de la Hospitalización a Domicilio
- Modelos de Hospitalización a Domicilio
- El futuro de la medicina hospitalaria.

Organización y gestión en la Hospitalización a Domicilio.

- Modelos y sistemas sanitarios.
- Gestión económica. (conceptos) y caso práctico.
- Modelos de HAD en el mundo: Hacia una definición estándar

Calidad y seguridad clínica en la Hospitalización a Domicilio.

- Aspectos éticos relacionados con la Hospitalización a Domicilio
- Cartera de servicios
- Normalización de procedimientos, protocolos de trabajo y estándares internacionales.
- Seguridad clínica, reporte de incidencias

Fundamentos asistenciales de la Hospitalización a Domicilio.

- Indicadores de calidad y seguridad clínica
- Mejora de la calidad a través de la experiencia paciente y/o cuidador.
- Gestión de la información. Soporte electrónico a la recogida de datos

- Marco legal

Evaluaciones iniciales y valoración integral del paciente candidato a Hospitalización a Domicilio.

- Valoración clínica del paciente candidato. Criterios de inclusión/exclusión
- Valoración social
- Valoración clínica geriátrica
- Anamnesis inicial del paciente candidato
- Rol de la farmacia hospitalaria en la Hospitalización a Domicilio

Comunicación en Hospitalización a Domicilio.

- Comunicación entre el equipo, comunicación eficaz
- Introducción al “debriefing” y aplicación en la Hospitalización a Domicilio.
- Circuitos asistenciales en la atención al paciente en domicilio. Protección del profesional en el domicilio
- Transiciones al alta e integración con los diferentes niveles asistenciales.
- Comunicación familiares y pacientes
- Resolución de conflictos dentro del equipo

Nuevas herramientas en Hospitalización a Domicilio.

- Definición de telemedicina y modelos
- Monitorización remota de pacientes
- Uso de la tecnología para la inclusión de pacientes en Hospitalización a Domicilio

Investigación clínica en Hospitalización a Domicilio.

- Introducción a la metodología de investigación en ciencias de la salud
- Búsqueda bibliográfica y uso de “reference managers”
- Diseños de estudios
- Introducción a la bioestadística
- Interpretación de estudios

MÓDULO 2. Evaluación, fundamentos del manejo clínico e Intervenciones terapéuticas específicas en Hospitalización a Domicilio.

Evaluación y manejo de la patología médica en la Hospitalización a Domicilio

- Patología respiratoria I: Manejo del EPOC y la agudización
- Patología respiratoria II: Manejo del asma
- Patología respiratoria III: Bronquiectasias e infección respiratoria
- Patología endocrinológica
- Trombosis venosa profunda y Tromboembolismo pulmonar
- Paciente crónico complejo y síndromes geriátricos
- Manejo de la insuficiencia cardiaca
- Manejo de la fibrilación auricular
- Complicaciones frecuentes en los pacientes con cáncer y posibilidades de abordaje en Hospitalización Domiciliaria
- Repaso y casos prácticos

Evaluación y manejo de la patología infecciosa en la Hospitalización a Domicilio.

- Neumonía e infección respiratoria.
- Infección por virus respiratorios.
- Infección piel y partes blandas.
- Pie diabético
- Infección de tracto urinario
- Infección osteoarticular
- Infección sistema nervioso central
- Infección abdominal
- Infección endovascular y endocarditis infecciosa

- Manejo del paciente inmunodeprimido
- Complicaciones infecciosas del trasplante de órgano sólido
- Otras: infecciones ORL, infecciones oftalmológicas...
- Repaso y casos prácticos

Evaluación y manejo del paciente quirúrgico en la Hospitalización a Domicilio

- Postoperatorio de cirugía gastrointestinal, obesidad mórbida y pared abdominal.
- Postoperatorio de cirugía hepatobiliopancreática.
- Postoperatorio de cirugía urológica
- Postoperatorio de cirugía torácica
- Postoperatorio de cirugía vascular/cardiaca
- Postoperatorio de cirugía ginecológica
- Postoperatorio de cirugía traumatológica
- Postoperatorio del trasplante renal y reno-páncreas.
- Repaso y casos prácticos

MÓDULO 3. Hospitalización a domicilio en poblaciones específicas.

Hospitalización a Domicilio en Salud Mental

- Historia, modelos y criterios de inclusión.
- Patología mental grave: Evaluación y procedimientos diagnósticos.
- Proceso asistencial en domicilio en Salud Mental.
- Terapéutica farmacológica.
- Terapéutica no farmacológica.
- Seguridad del paciente y del profesional. Marco legal
- Casos prácticos Salud Mental

Hospitalización a Domicilio en Hematología

- Programas de prevención de ingreso en Hematología.
- Papel de la farmacia ambulatoria en la administración de fármacos especiales.
- Trasplante de progenitores hematopoyéticos en domicilio.
- Enfermera de rol avanzado en el TPH domiciliario.
- Casos prácticos hematología

Cuidados paliativos domicilio.

- Modelo de atención de cuidados paliativos.
- PDA y eutanasia
- Final de vida en domicilio.
- Casos prácticos cuidados paliativos

Hospitalización a Domicilio en pediatría y neonatos.

- Introducción a la hospitalización domiciliaria pediátrica:
Recorrido de la hospitalización domiciliaria pediátrica;

Características diferenciales con adultos; Criterios de ingreso.

- Evaluación y manejo de la patología respiratoria pediátrica.
- Evaluación y manejo de la patología infecciosa pediátrica.
- Patología oncológica pediátrica.
- Otras patologías y poblaciones de interés: Otra patología aguda; Paciente pediátrico crónico/paliativo; Neonatos; Patología oncológica; Patología psiquiátrica.
- Repaso y casos prácticos

MÓDULO 4. Procesos diagnósticos, terapéuticos, educativos y rehabilitadores propios de la Hospitalización a Domicilio.

- **Procedimientos diagnósticos/terapéuticos en Hospitalización a domicilio.**
- Extracción sanguínea en domicilio. Papel de los points of care. Niveles y controles de fármacos.
- Uso de la ecografía clínica en el domicilio.
- Herramientas de diagnóstico respiratorio: espirometría, pulsioximetría continua, cooximetría.
- Otros procedimientos en el domicilio: Toracocentesis, paracentesis, sondaje vesical, etc.
- Monitorización cardíaca y ECG en el domicilio: indicación, limitaciones, interpretación.
- Escalas de valoración como herramientas diagnósticas y de monitorización.

Terapias respiratorias en Hospitalización a Domicilio.

- Oxigenoterapia domiciliaria.
- Tratamientos nebulizados. Tratamientos inhalados.
- Ventilación mecánica domiciliaria

Educación terapéutica en Hospitalización a Domicilio.

- Deshabituación tabáquica.
- Educación en salud.
- Educación de cuidadores de paciente crónico complejo.
- Educación en autocuidado, hábitos alimentarios y patrón del sueño.

Nutrición en Hospitalización a Domicilio.

Cribado y valoración nutricional.

Disfagia orofaríngea.

Intervención nutricional según sintomatología.

Nutrición artificial en el domicilio

Manejo de las heridas en Hospitalización a Domicilio.

- Heridas complejas: definición, clasificación y abordaje.
- Úlceras por presión.
- Pie diabético.
- Úlceras vasculares.
- Terapéutica avanzada de las heridas complejas. Terapia presión negativa.
- Transición del manejo de heridas con los diferentes niveles de atención. Equipos multidisciplinares.

Manejo de ostomías en Hospitalización a Domicilio.

- Ostomías respiratorias
- Ostomías digestivas. Colostomía, ileostomía i gastrostomía.
- Ostomías urológicas. Urostomía y nefrostomía.

Accesos venosos

- Tipos de accesos venosos, elección y técnica.
 - Cuidados de los accesos vasculares en el domicilio.
 - Colocación de accesos ecoguiados.
-
- Especificidades terapéuticas en el domicilio.
 - Farmacocinética y farmacodinámica de los antibióticos en domicilio.
 - Indicaciones y usos de antibioterapia domiciliaria.

- Infección y complicaciones de catéter: detección, manejo y prevención.
- Métodos de infusión endovenoso y subcutáneos
- Farmacocinética y farmacodinámica de los fármacos analgésicos domiciliarios.
- Manejo de la anemia en hospitalización a Domicilio: Ferroterapia y transfusión de hemoderivados.
- Métodos de infusión endovenoso y subcutáneos
- Farmacocinética y farmacodinámica de los fármacos analgésicos domiciliarios.
- Manejo de la anemia en hospitalización a Domicilio: Ferroterapia y transfusión de hemoderivados.
- Quimioterapia e inmunoterapia domiciliaria
- Conciliación de la medicación y adherencia terapéutica
- Interacciones farmacológicas en el domicilio. Detección, manejo y prevención.
- Reacciones adversas de los tratamientos. Manejo en domicilio.
- Rehabilitación domiciliaria

CRONOGRAMA SEGUNDO AÑO (2024-2025)

MÓDULO 5. Habilidades prácticas aplicadas a la Hospitalización a Domicilio

Los talleres tendrán lugar durante 6 días consecutivos (de lunes a sábado) en horario de mañana y tarde. Excepcionalmente, alguno de los talleres puede requerir ser desdoblado en grupos más pequeños.

Los talleres se realizarán durante el primer trimestre de 2025 y se anunciará con al menos un año de anticipación.

Los talleres incluyen la impartición del curso Soporte Vital Inmediato, acreditado por el *Conseil Català de Ressuscitació* y el *European Resuscitation Council*.

Cronograma talleres

Lunes	<ul style="list-style-type: none"> • Manejo de heridas complejas • Tipos de acceso venosos y cuidados • Acceso venoso difícil ecoguiado y colocación midline
Martes	<ul style="list-style-type: none"> • Acceso venoso difícil ecoguiado y colocación midline • Ecografía diagnóstica y terapéutica aplicada al domicilio I
Miércoles	<ul style="list-style-type: none"> • Ecografía diagnóstica y terapéutica aplicada al domicilio II • Valoración inicial del paciente en domicilio. • Simulación escenario clínico I
Jueves	<ul style="list-style-type: none"> • Tipos de nutrición y sistemas de administración. • Vía subcutánea manejo y uso de elastoméricos • Terapias respiratorias • Comunicación eficaz • Simulación escenarios comunicación
Viernes	<ul style="list-style-type: none"> • Manejo de las reacciones adversas graves en domicilio • Simulación clínica escenarios reacciones adversas • Curso Soporte Vital Inmediato
Sábado	<ul style="list-style-type: none"> • Curso Soporte Vital Inmediato

MÓDULO 6. Prácticas clínicas

Durante el módulo 6 se realizarán las prácticas clínicas, consistentes en una estancia de una semana en una unidad de Hospitalización a Domicilio de entre las participantes en el máster, comprendiendo tanto unidades polivalentes como específicas y de adultos y pediátrica. Durante este periodo el alumno se integrará en las labores asistenciales de la unidad como observador, y asistirá a las sesiones clínicas de la unidad y otras relacionadas directamente con la asistencia. La evaluación de este módulo se basará en la asistencia y en la realización de una memoria final tras las prácticas.

Durante el primer trimestre del primer año se abrirán las solicitudes para realizar las prácticas clínicas, que tendrán lugar durante el segundo semestre del primer año y todo el segundo año. Las fechas escogidas estarán en función de la disponibilidad de la unidad, intentando siempre respetar las preferencias del alumnado.

MÓDULO 7. Trabajo fin de Máster

Los estudios de Máster exigen la evaluación continua del proceso de aprendizaje que se concreta finalmente en el denominado Trabajo de Fin de Máster (TFM). Este trabajo final está pensado para evidenciar las competencias adquiridas a lo largo de todo el programa formativo y demostrar la consecución de los objetivos globales del aprendizaje.

El TFM será supervisado por un profesor o profesora tutor que velará por su progresión y su nivel de calidad; sin embargo, el trabajo es responsabilidad única del estudiante.

Durante el último cuatrimestre del primer curso se realizará la elección del tema del TFM y la asignación de tutores para la realización del TFM.

El TFM adoptará alguna de las siguientes modalidades:

- Revisión bibliográfica sistemática.
- Proyecto de investigación aplicada.

Los trabajos serán presentados en alguno de los siguientes formatos:

- Artículo científico
- Protocolo de investigación

La fecha de entrega del TFM se fijará a finales del mes de mayo de 2025. La entrega se realizará a través del campus virtual del curso, y la defensa de este se realizará durante el mes de mayo y junio de 2024 ante un tribunal formado por los directores y/o coordinadores del máster. Para la obtención del título de máster será necesario obtener un 60% de la calificación en los módulos teóricos y prácticos, así como una evaluación de TFM superior al 60%.

CONTACTO

Secretaría Máster en Hospitalización a Domicilio

Dispositivo Transversal de Hospitalización a Domicilio

Escalera 7 2ª planta, Hospital Clínic de Barcelona

c/Villarroel 170, 08036 Barcelona

Teléfono: +34667703750

Email: master.had@ub.edu

Web: www.ub.edu/masterhad